

Памятка

собственникам (землепользователям, землевладельцам, арендаторам) по пожарной безопасности при использовании земель, находящихся в охранной зоне линий электропередачи

С наступлением периода высоких температур возрастает угроза возникновения пожара. Как показывает статистика, большинство низовых пожаров обусловлены сжиганием сухой растительности землепользователями, чьи земельные участки находятся в границах охранных зон объектов электросетевого хозяйства.

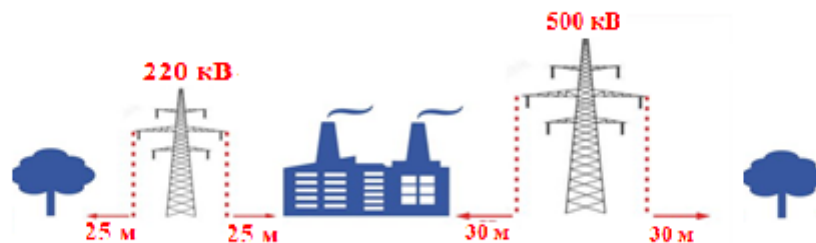
Правила использования земельных участков, находящихся в охранной зоне ЛЭП:

- рекомендуется у каждого строения устанавливать емкость (бочку) с водой;
- запрещается использовать мангалы, другие приспособления для приготовления пищи;
- запрещается заправлять топливом баки работающих двигателей внутреннего сгорания, курить или пользоваться открытым огнем вблизи машин, заправляемых топливом;
- запрещается разводить костры, сжигать мусор, отходы, тару;
- запрещается складировать горючий материал (сено, солому, дрова и т.д.) в непосредственной близости от строений и линий электропередачи;
- запрещается выжигать сухую траву, а также стерню на полях;
- запрещается бросать непотушенные спички, окурки;
- чтобы избежать пожара, необходимо обустраивать минерализованные противопожарные полосы по периметру земельного участка.

Организации, их должностные лица и граждане, нарушающие требования пожарной безопасности, несут ответственность в соответствии с законодательством Российской Федерации.

Напоминаем, что границы охранных зон линий электропередачи находятся по обе стороны от **крайних проводов**:

для линий **220 кВ – 25 метров**, для линий **500 кВ – 30 метров**.



Единый телефон службы спасения: 01, сотовая связь: 112
Дежурный диспетчер филиала ПАО «Россети» - МЭС Урала:
8-800-700-33-59